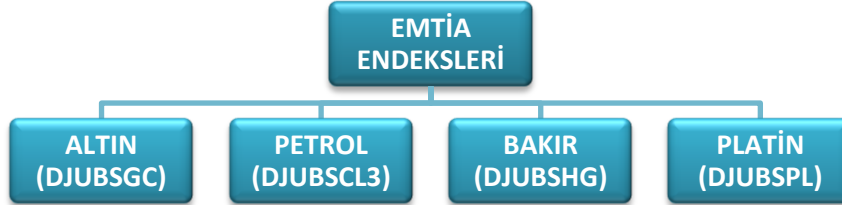


TÜRKİYE İŞ BANKASI A.Ş.
KORUMA AMAÇLI ŞEMSIYE FONUNA BAĞLI
B TİPİ %95 ANAPARA KORUMA AMAÇLI YİRMİ İKİNCİ ALT FON

Türkiye'nin Bankasından aynı anda dört emtiaya yatırım fırsatı. Önümüzdeki 13 ay içerisinde altın, petrol, bakır ve platin olmak üzere dört emtianın fiyatlarının yükselişini öngören yatırımcılara yönelik %95 Anapara Korumalı Emtia Fonu.

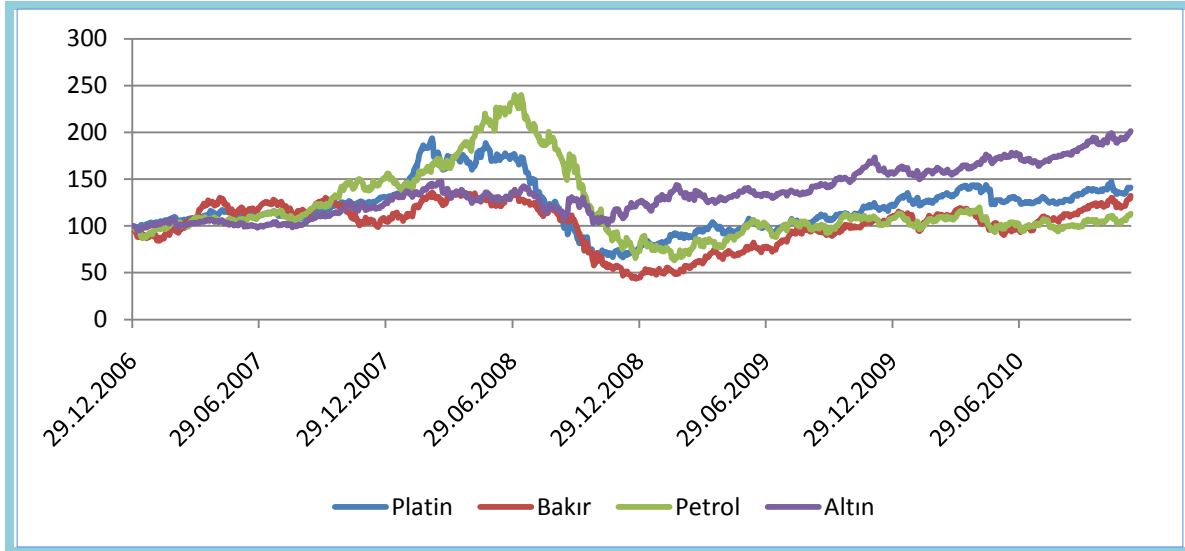
Fon, yatırımcılarına anapara koruması sağlarken, 13 aylık yatırım dönemi içinde (30 Aralık 2010 – 25 Ocak 2012), emtia fiyatlarında oluşacak yükselişlerden getiri elde etme imkanı sağlıyor.

DAYANAK VARLIK



- Fonun dayanak varlığını 4 adet Dow Jones-UBS Emtia Endeksi oluşturacaktır. Bu endeksler altın, petrol, bakır ve platin endeksleridir.
- Dow Jones-UBS Emtia Endeksleri, emtiaların doğrudan kendilerine değil, bunlar üzerine borsalarda işlem gören vadeli işlem sözleşmelerine yatırım yapmaktadır.
- Endekslerin günlük değerlerine <http://www.djindexes.com/commodity/> adresinden ulaşılabilir.

DÖRT EMTİA ENDEKS GETİRİLERİ



- Yukarıdaki grafikte 2007 yılı başı baz alınarak beş emtia endeksinin seyrine yer verilmiştir. Aşağıdaki tabloda ise söz konusu endekslerin 2007, 2008 ve 2009 yılı getirileri ve 2010 yılı başından itibaren getirileri sıralanmıştır.

Getiriler	Platin	Bakır	Petrol	Altın
2007	29,78%	4,12%	56,12%	24,18%
2008	-39,15%	-53,77%	-45,86%	2,35%
2009	53,80%	129,61%	28,33%	22,66%
2010*	16,27%	19,66%	4,12%	29,10%

*07.12.2010 itibarıyla.

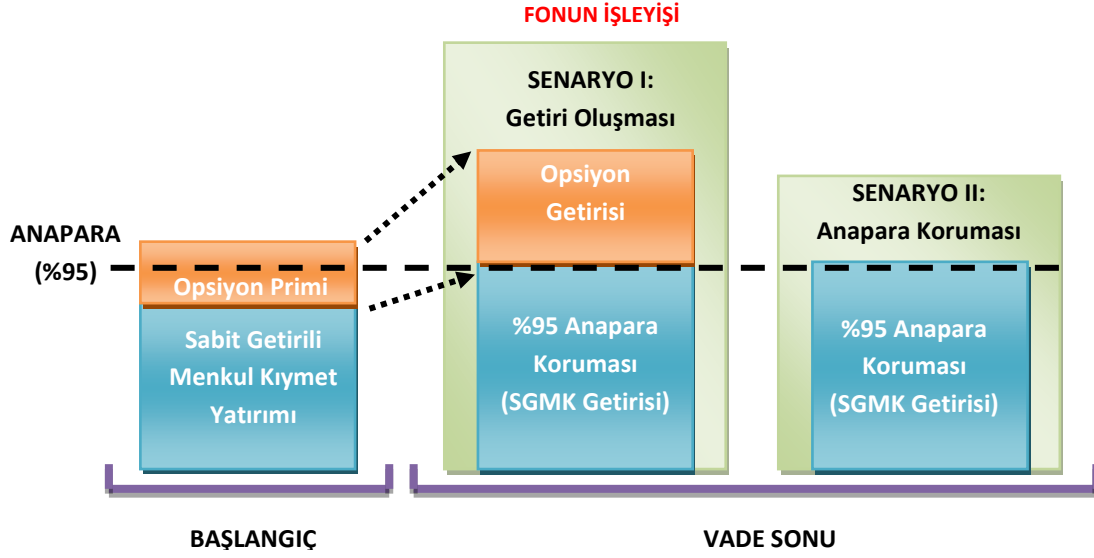
Not: Talepler 24-29 Aralık tarihleri arasında Türkiye İş Bankası A.Ş., İş Yatırım Menkul Değerler A.Ş. ve Cami Menkul Değerler A.Ş. şubeleri aracılığıyla, yalnızca şubelerden toplanacaktır. Anapara koruması yalnızca vade sonunda geçerli olup, en iyi gayret esaslarına tabidir. Fon alım talimatları halka arz tarihleri arasında mesai saatlerinde kabul edilecektir. Fon alım talimatları yalnızca halka arz süresinde iptal edilebilir. Fondan vade sonundan önce çıkışlarda piyasa koşullarına bağlı olarak anapara kaybı olabilir. Erken çıkış komisyonu ise uygulanmayacaktır.

Bu belge yalnızca Türkiye İş Bankası A.Ş. kurum içi iletişimde kullanılmak üzere Sermaye Piyasaları Bölümü tarafından hazırlanmıştır.

TÜRKİYE İŞ BANKASI A.Ş.
KORUMA AMAÇLI ŞEMİYE FONUNA BAĞLI
B TİPİ %95 ANAPARA KORUMA AMAÇLI YİRMİ İKİNCİ ALT FON

EMTİA FİYATLARI İLE İLGİLİ BEKLENTİLER

- Gelişmekte olan ülkelerde büyümeye bağlı talep artışlarının küresel çaptaki arz sıkışıklığı ile karşılaşması emtia fiyatlarının önümüzdeki dönemlerde artacağına dair güçlü bir göstergedir.
- 2011 yılında ekonomik canlanmanın ivme kazanması ve enflasyonist baskıların emtia fiyatlarındaki artışı tetikleyeceği öngörülmektedir.



Fonun portföyü oluşturulurken;

- Anaparanın korunması amacıyla yönelik olarak, portföyün yaklaşık %90'ı ile sabit getirili menkul kıymetlere yatırım yapılacak ve bu sayede vade sonunda anaparanın %95'i korunmuş olacaktır.
- Getiri hedefine yönelik olarak ise, fonla ilgili giderler düşüldükten sonra, portföyün kalan yaklaşık %10'u ile dayanak varlığı dört adet emtianın (altın, bakır, petrol, platin) endeks değerlerini temel alan vanilya tipi borsa dışı bir opsiyon sözleşmesine yatırım yapılacaktır. Söz konusu opsiyon sözleşmesinin vade sonundaki getirisi, dayanak varlıkların yatırım dönemi başlangıç değerleri ile yatırım dönemi sonundaki değerlerine bağlı olarak hesaplanacaktır.

ANAPARA KORUMASINDAN FAYDALANMA ESASLARI

- Anapara koruması sadece vade sonuna kadar fonda kalan yatırımcılar için geçerli olup, en iyi gayret esaslarına tabidir.
- Fondan erken çıkılması durumunda, anapara koruması söz konusu olmayabilecektir. Yatırım dönemi sonuna kadar fonda kalmayan, bir başka ifadeyle yatırım dönemi içerisinde satış yapan yatırımcılar anapara korumasından yararlanamadıkları gibi başlangıç yatırımlarının altında bir tutarla çıkış yapabilirler.

FONUN GETİRİSİ NASIL OLUŞUR?

- Fonun dayanak varlığı olarak alınan emtia endekslerinin başlangıç değeri, alt fonun yatırım dönemi sonundaki endeks değerleri ile karşılaştırılacaktır.
- Yatırım dönemi sonundaki emtia endeks değerlerinin başlangıç endeks değerlerine göre oransal değişimlerinin aritmetik ortalaması hesaplanarak belli bir katılım oranı ile çarpılarak koruma oranına eklenecek ve fonun vade sonu değerini oluşturacaktır.
- Vade sonu değerleri başlangıç değerlerine eşit veya bu değerden düşük ise yatırımcıların anapara korumasının %95'lik kısmı için koruma sağlanmış olacaktır.

Not: Talepler 24-29 Aralık tarihleri arasında Türkiye İş Bankası A.Ş., İş Yatırım Menkul Değerler A.Ş. ve Cami Menkul Değerler A.Ş. şubeleri aracılığıyla, yalnızca şubelerden toplanacaktır. Anapara koruması yalnızca vade sonunda geçerli olup, en iyi gayret esaslarına tabidir. Fon alım talimatları halka arz tarihleri arasında mesai saatlerinde kabul edilecektir. Fon alım talimatları yalnızca halka arz süresinde iptal edilebilir. Fondan vade sonundan önce çıkışlarda piyasa koşullarına bağlı olarak anapara kaybı olabilir. Erken çıkış komisyonu ise uygulanmayacaktır.

Bu belge yalnızca Türkiye İş Bankası A.Ş. kurum içi iletişimde kullanılmak üzere Sermaye Piyasaları Bölümü tarafından hazırlanmıştır.

TÜRKİYE İŞ BANKASI A.Ş.
KORUMA AMAÇLI ŞEMSİYE FONUNA BAĞLI
B TİPİ %95 ANAPARA KORUMA AMAÇLI YİRMİ İKİNCİ ALT FON

ÖRNEK HESAPLAMA

(Endeks değerleri, katılım oranı ve gözlem dönemleri gerçek durumu yansıtmayıp, sadece örnek olarak verilmiştir.)

- Yatırım Dönemi Başlangıcı: 30.12.2010
- Katılım Oranı: %80
- Başlangıç Yatırımı : 1.000 TL olarak varsayılmıştır.

	DJ-UBS Gold ER Index (DJUBSGC)	DJ-UBS Crude Oil F-3 ER Index (DJUBSCL3)	DJ-UBS Copper ER Index (DJUBSHG)	DJ-UBS Platinum ER Index (DJUBSPL)
Başlangıç Değeri	1000	1000	1000	1000
Dönem Sonu Değeri	1450	1250	1200	900
Endeks Getirisi	45%	25%	20%	-10%
Opsiyon hesaplamasına esas getiri (Sepet Getirisi)	20%			

Fonun Vade Sonu Değeri: Anapara x (0,95 +(Hesaplanan Getiri*Katılım Oranı))

Fonun Vade Sonu Değeri: 1.000 TL * (%95 + (% 20 x % 80)) = 1.110 TL

Fonun Getirisi: %11 (*) olarak hesaplanmıştır.

(*)Hesaplamaalarda vade sonunda oluşabilecek brüt değer kullanılmış ve gelir üzerinden %10 oranındaki Gelir Vergisi Tevkifatı ihmal edilmiştir.

FONUN DÖNEMLERİ



TALEP TOPLAMA DÖNEMİ

- Koruma Amaçlı fonlarda alım “halka arz” yoluyla yapılır.
- Halka arz 24 Aralık – 29 Aralık 2010 tarihleri arasında sadece şubelerimiz kanalıyla gerçekleşecektir.
- Fona en az giriş tutarı 100.000 adet (1.000 TL) ve üzeri 1.000 adet (10 TL) ve katlarıdır.
Örneğin; 1000 TL-1010 TL...-1100 TL...-2000 TL
- Halka arzın sonrasında vade sonuna kadar fon alımı yapılamayacaktır.
- Halka arz süresince toplanan talepler Türkiye İş Bankası B Tipi Likit Fon ile değerlendirilecektir.
Verilen talepler, halka arzın son günü mesai bitimine kadar iptal edilebilecekken, bu tarihten sonra iptal söz konusu olamayacaktır.

YATIRIM DÖNEMİ

- Fondan erken çıkışlarda herhangi bir erken çıkış komisyonu tahsil edilmeyecektir.
- Değerleme, fonun yatırım dönemi süresi sonuna kadar her ayın 3. ve 18. günü (İstanbul, New York ve Londra tatil günlerine denk gelmesi halinde takip eden ilk iş günü) olmak üzere ayda iki kere yapılacak ve aynı günlerde fon fiyatı ilan edilecektir. Fonun yatırım dönemi sonunda bu günlere bağlı olmaksızın değerlendirilecek ve fiyat ilan edilecektir.
- Fon fiyatı, sürekli bilgilendirme formu aracılığıyla da duyurulacaktır.
- Yatırım döneminde verilecek çıkış talimatları fiyat açıklama gününden bir önceki iş günü saat 17.00’ye kadar verilebilecektir. İşlemler, çıkış talimatlarının verilmesini takip eden ilk pay fiyatı üzerinden gerçekleştirilecektir. Fiyat açıklama gününden bir önceki iş günü saat 17.00’ye kadar girilen emirler, açıklanacak fiyat üzerinden yatırımcı hesaplarına üç iş günü (T+3) sonra aktarılacaktır.
- Fondan en az çıkış 100.000 adettir.

Not: Talepler 24-29 Aralık tarihleri arasında Türkiye İş Bankası A.Ş., İş Yatırım Menkul Değerler A.Ş. ve Cami Menkul Değerler A.Ş. şubeleri aracılığıyla, yalnızca şubelerden toplanacaktır. Anapara koruması yalnızca vade sonunda geçerli olup, en iyi gayret esaslarına tabidir. Fon alım talimatları halka arz tarihleri arasında mesai saatlerinde kabul edilecektir. Fon alım talimatları yalnızca halka arz süresinde iptal edilebilir. Fondan vade sonundan önce çıkışlarda piyasa koşullarına bağlı olarak anapara kaybı olabilir. Erken çıkış komisyonu ise uygulanmayacaktır.

Bu belge yalnızca Türkiye İş Bankası A.Ş. kurum içi iletişimde kullanılmak üzere Sermaye Piyasaları Bölümü tarafından hazırlanmıştır.