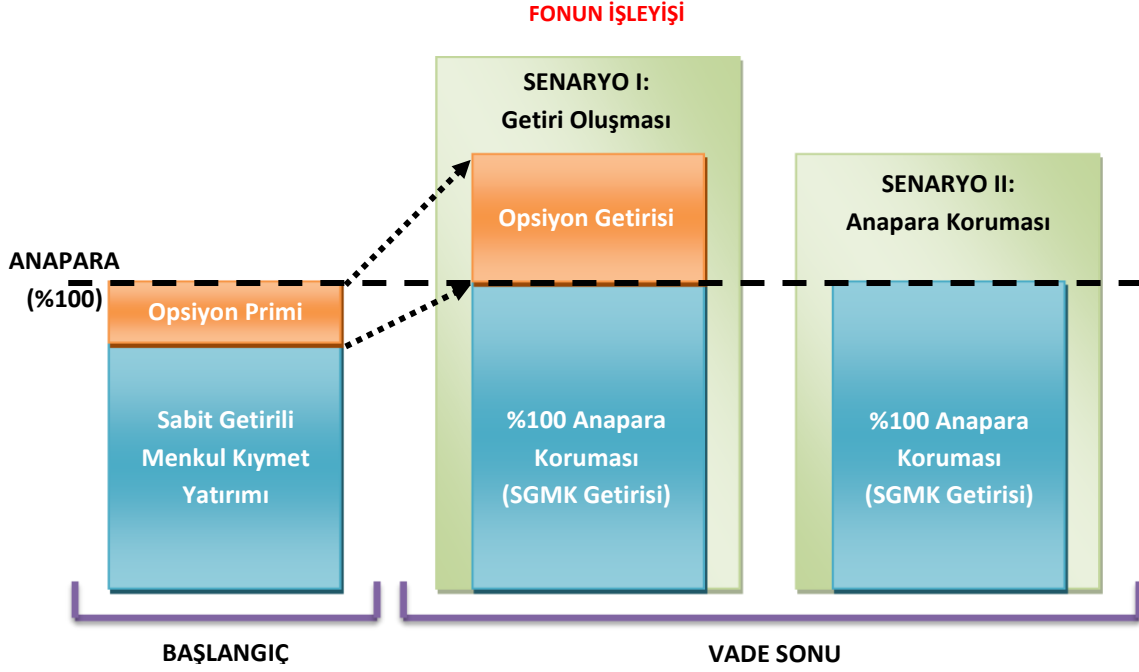


TÜRKİYE İŞ BANKASI A.Ş.
KORUMA AMAÇLI ŞEMŞİYE FONUNA BAĞLI
B TİPİ %100 ANAPARA KORUMA AMAÇLI OTUZ İKİNCİ ALT FON

Türkiye'nin Bankasından emtia fiyatlarının yükseleceğini öngören yatırımcılara yönelik anapara koruma amaçlı yeni bir yatırım fonu.

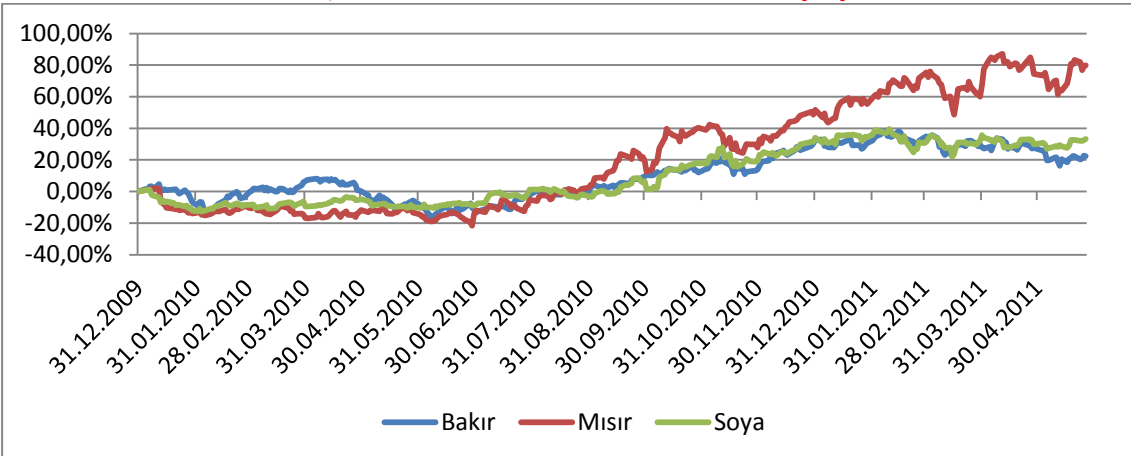
Fon, yatırımcılarına anapara koruması sağlarken, 14 aylık yatırım dönemi sonunda Bakır, Mısır ve Soya Fasulyesi fiyatlarındaki yükselişleri katılım oranı çerçevesinde yatırımcılara sunmayı hedefliyor.



Fonun portföyü oluşturulurken;

- Anaparanın korunması amacıyla yönelik olarak, portföyün yaklaşık %93'ü ile sabit getirili menkul kıymetlere yatırım yapılacaktır ve bu yatırım sayesinde vade sonunda anaparanın tümü korunmuş olacaktır. Getiri hedefine yönelik olarak ise, fonla ilgili giderler düşüldükten sonra portföyün kalan yaklaşık %7'si ile dayanak varlığı Bakır, Mısır ve Soya olan opsiyon sözleşmesine yatırım yapılacaktır.

BAKIR, MISIR VE SOYA FASULYESİ ENDEKSLERİNİN GEÇMİŞ PERFORMANSI



- Yukarıdaki grafikte 31.12.2009 - 26.05.2011 tarihleri arasında Bakır, Mısır ve Soya Fasulyesi Endekslerinin getirilerine yer verilmiştir.

Not: Talepler Türkiye İş Bankası A.Ş., İş Yatırım Menkul Değerler A.Ş., Camış Menkul Değerler A.Ş. şubeleri ve Bankamız internet şubesi aracılığıyla toplanacaktır. Anapara koruması yalnızca vade sonunda geçerli olup, en iyi gayret esaslarına tabidir. Fon alım talimatları yalnızca halka arz süresinde iptal edilebilir. Fondan vade sonundan önce çıkışlarda piyasa koşullarına bağlı olarak anapara kaybı olabilir. Fondan yatırım dönemi içerisinde çıkışlarda erken çıkış komisyonu yoktur. Bu belge yalnızca Türkiye İş Bankası A.Ş. kurum içi iletişimde kullanılmak üzere Sermaye Piyasaları Bölümü tarafından hazırlanmıştır.

TÜRKİYE İŞ BANKASI A.Ş.
KORUMA AMAÇLI ŞEMSIYE FONUNA BAĞLI
B TİPİ %100 ANAPARA KORUMA AMAÇLI OTUZ İKİNCİ ALT FON

ANAPARA KORUMASINDAN FAYDALANMA ESASLARI

- Anapara koruması sadece vade sonuna kadar fonda kalan yatırımcılar için geçerli olup, en iyi gayret esaslarına tabidir. Fondan erken çıkılması durumunda, anapara koruması söz konusu olamayabilecektir. Yatırım dönemi sonuna kadar fonda kalmayan, bir başka ifadeyle yatırım dönemi içerisinde satış yapan yatırımcılar anapara korumasından yararlanamadıkları gibi başlangıç yatırımlarının altında bir tutarla çıkış yapabilirler. Fonda yatırım dönemi sonuna kadar kalmayan yatırımcılardan herhangi bir komisyon alınmamaktadır.

FONUN GETİRİSİ NASIL OLUŞUR?

- Fonun yatırım dönemi boyunca 4 adet gözlem günü belirlenecektir.
- Bu gözlem dönemlerinde Bakır, Mısır ve Soya Fasulyesi emtia endeks kapanış fiyat seviyeleri fon portföyünün oluşturulduğu gün belirlenecek olan endeks kapanış fiyat seviyeleri ile karşılaştırılacaktır.
- Her üç emtianın belirlenen gözlem tarihindeki kapanış değerlerinin, ilgili emtianın başlangıç değerlerinin üzerinde olduğu her dönem için, ilgili döneme ait dönemsel getiri elde edilmekle birlikte eğer daha önceki dönemlerde getiriye hak kazanılmamış ise bu dönemlere ait getiriler de elde edilecektir.
- Söz konusu dört gözlem gününde de geçerli olacak dönemsel getiri fon portföyü oluşturulurken belirlenecektir.
- Dönem sonlarında yer alan kupon ödemeleri fonun vadesi sonunda gerçekleştirilecektir.

ÖRNEK HESAPLAMA

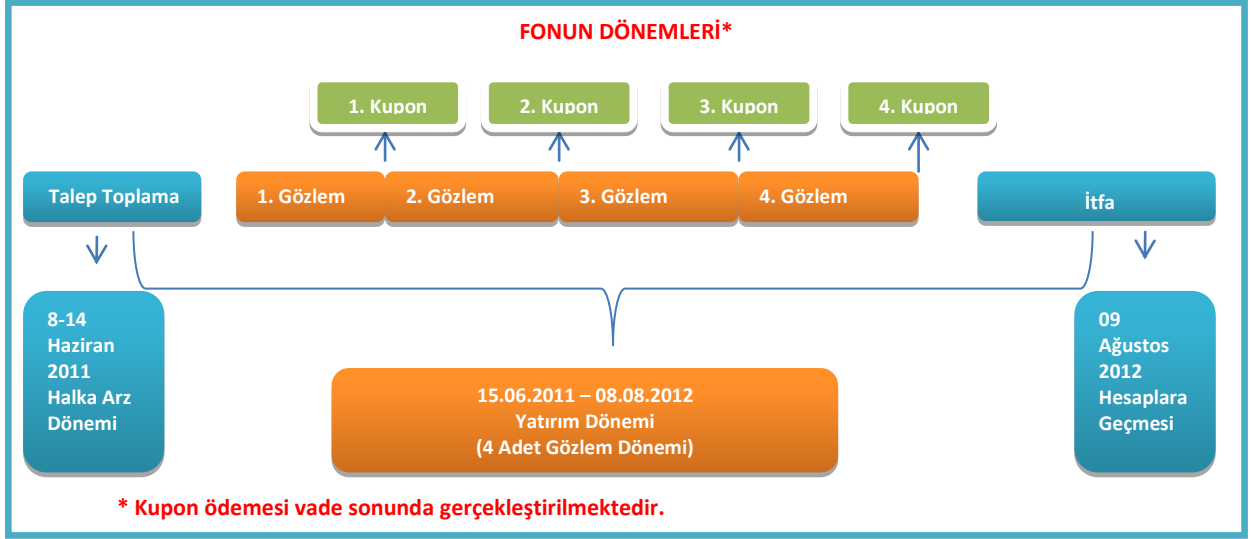
(Endeks değerleri ve dönem getiri oranı gerçek durumu yansıtmayıp, sadece örnek olarak verilmiştir.)

Dönem getiri oranının %5,50; katılım oranının %100 olduğu varsayılmıştır.

Emtia	Mısır	Bakır	Soya Fasulyesi
Başlangıç Değeri	710	9200	1300
1. Gözlem Değeri	715	9100	1350
1. Gözlem Değeri Başlangıç Değerinin Üzerinde mi?	Üzerinde	Altında	Üzerinde
Getiri elde edilecek mi?	Hayır		
2. Gözlem Değeri	715	9250	1100
2. Gözlem Değeri Başlangıç Değerinin Üzerinde mi?	Üzerinde	Üzerinde	Altında
Getiri elde edilecek mi?	Hayır		
3. Gözlem Değeri	690	9300	1350
3. Gözlem Değeri Başlangıç Değerinin Üzerinde mi?	Altında	Üzerinde	Üzerinde
Getiri elde edilecek mi?	Hayır		
4. Gözlem Değeri	720	9300	1700
4. Gözlem Değeri Başlangıç Değerinin Üzerinde mi?	Üzerinde	Üzerinde	Üzerinde
Getiri elde edilecek mi?	Evet		
	(4. dönemin yanı sıra 1., 2. ve 3. dönem getirileri de elde edilecek.)		
Getiri elde edilecek toplam dönem sayısı	4		
Brüt Dönemsel Getiri	(4 x %5,5 x %100)= % 22		
Brüt Yıllık Getiri (Yatırım Dönemi 421 gün olarak hesaplanmıştır.)	19,07% (%22 x 365 ÷ 421)		

Not: Talepler Türkiye İş Bankası A.Ş., İş Yatırım Menkul Değerler A.Ş., Camış Menkul Değerler A.Ş. şubeleri ve Bankamız internet şubesi aracılığıyla toplanacaktır. Anapara koruması yalnızca vade sonunda geçerli olup, en iyi gayret esaslarına tabidir. Fon alım talimatları yalnızca halka arz süresinde iptal edilebilir. Fondan vade sonundan önce çıkışlarda piyasa koşullarına bağlı olarak anapara kaybı olabilir. Fondan yatırım dönemi içerisinde çıkışlarda erken çıkış komisyonu yoktur. Bu belge yalnızca Türkiye İş Bankası A.Ş. kurum içi iletişimde kullanılmak üzere Sermaye Piyasaları Bölümü tarafından hazırlanmıştır.

TÜRKİYE İŞ BANKASI A.Ş.
KORUMA AMAÇLI ŞEMSIYE FONUNA BAĞLI
B TİPİ %100 ANAPARA KORUMA AMAÇLI OTUZ İKİNCİ ALT FON



TALEP TOPLAMA DÖNEMİ

- Koruma Amaçlı fonlarda alım "halka arz" yoluyla yapılır.
- Halka arz 8 Haziran-14 Haziran 2011 tarihleri arasında sadece şubelerimiz ve internet şubemiz kanalıyla gerçekleşecektir.
- Fona en az giriş tutarı **100.000 adet (1.000 TL) ve üzeri 1.000 adet (10 TL) ve katlarıdır.**
Örneğin; 1000 TL-1010 TL...-1100 TL...-2000 TL
- Halka arzın sonrasında vade sonuna kadar fon alımı yapılamayacaktır.
- Halka arz süresince toplanan talepler Türkiye İş Bankası B Tipi Likit Fon ile değerlendirilecektir.
- Verilen talepler, halka arzın son günü mesai bitimine kadar iptal edilebileceken, bu tarihten sonra iptal söz konusu olamayacaktır.

FON FİYATININ HESAPLANMASI

- Değerleme, fonun yatırım dönemi süresi sonuna kadar her ayın 3. ve 18. günü (İstanbul, Londra ve New York tatil günlerine denk gelmesi halinde takip eden ilk iş günü) olmak üzere ayda iki kere yapılacak ve aynı günlerde fon fiyatı ilan edilecektir. Fonun yatırım dönemi sonunda bu günlere bağlı olmaksızın değerlendirilecek ve fiyat ilan edilecektir.
- Fon fiyatı, sürekli bilgilendirme formu aracılığıyla da duyurulacaktır.

FONDAN ÇIKIŞ

- Fonun pay fiyatı, her ayın 3. ve 18. günü (İstanbul ve Londra tatil günlerine denk gelmesi halinde takip eden ilk iş günü) olmak üzere ayda iki kere hesaplanacak ve yatırım döneminde verilecek çıkış talimatları fiyat açıklama gününden bir önceki iş günü saat 17.00'ye kadar verilebilecektir. İşlemler, çıkış talimatlarının verilmesini takip eden ilk pay fiyatı üzerinden gerçekleştirilecektir.
- Fiyat açıklama gününden bir önceki iş günü saat 17.00'ye kadar girilen emirler, açıklanacak fiyat üzerinden yatırımcı hesaplarına üç iş günü (T+3) sonra aktarılacaktır.
- Fondan en az çıkış 100.000 adettir. (girişteki 1.000 TL karşılığı)

Not: Talepler Türkiye İş Bankası A.Ş., İş Yatırım Menkul Değerler A.Ş., Cami Menkul Değerler A.Ş. şubeleri ve Bankamız internet şubesi aracılığıyla toplanacaktır. Anapara koruması yalnızca vade sonunda geçerli olup, en iyi gayret esaslarına tabidir. Fon alım talimatları yalnızca halka arz süresinde iptal edilebilir. Fondan vade sonundan önce çıkışlarda piyasa koşullarına bağlı olarak anapara kaybı olabilir. Fondan yatırım dönemi içerisinde çıkışlarda erken çıkış komisyonu yoktur. Bu belge yalnızca Türkiye İş Bankası A.Ş. kurum içi iletişimde kullanılmak üzere Sermaye Piyasaları Bölümü tarafından hazırlanmıştır.